

I MEDIO_ GUIA 7_ TEORIA DE LA EVOLUCION

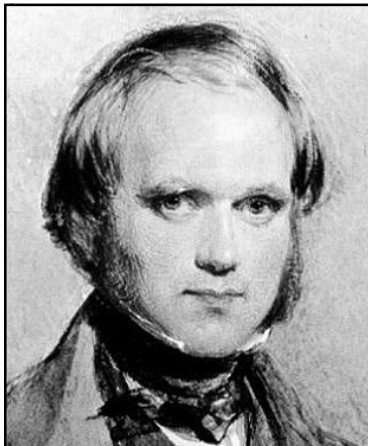
El “lamarckismo”:

Jean Baptiste de Lamarck

“ Fue la primera teoría consistente, aunque no exclusivamente científica, de la evolución.

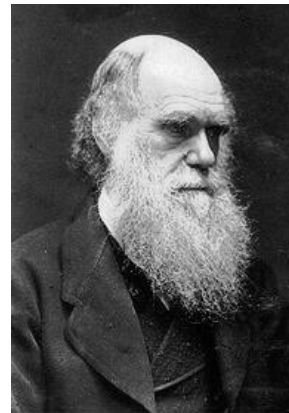


“ Promovía una tendencia interna de los seres vivos hacia la perfección (*transformismo*).



Teoría de la Evolución

CHARLES
DARWIN



“Darwin no fue el primero en proponer una teoría de la evolución , pero fue el primero que describió un mecanismo válido por el cual podría ocurrir”.

*Ch. Darwin
mañ. 7^o 1874.*

1.- Demostró una explicación del **proceso de desarrollo de nuevas formas de vida a partir de otras por cambios graduales.**

(Para esto usó las evidencias de las guías anteriores)

2.- Propuso el **mecanismo que determina como se producen dichos cambios,** es decir:

LA SELECCIÓN NATURAL.

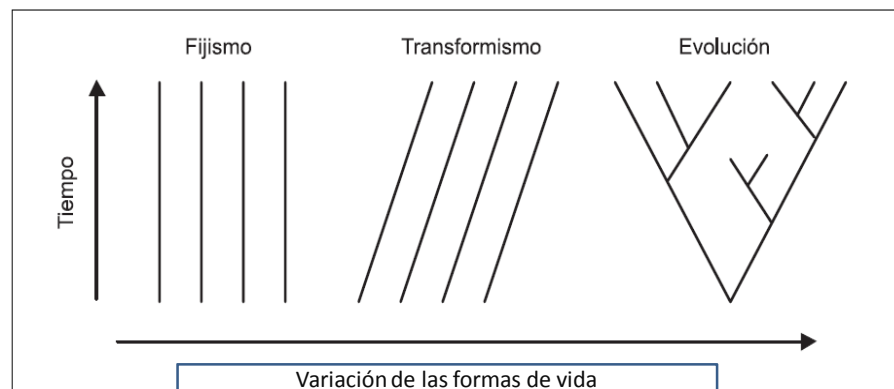


Figura 1. Hipótesis para explicar la diversidad biológica: fijismo o creación independiente, transformismo y evolución (basado en Ridley, 1993).

SELECCIÓN NATURAL

Proceso que limita la sobrevivencia de los seres vivos según sus características

Dando lugar a cambios en las generaciones futuras (adaptación) → (**evolución**).

Para que ocurra requiere que exista:

- . **Variabilidad en los individuos (que sean diferentes los hijos)**
- . **Relación directa entre la sobrevivencia y las características de cada individuo.**
- . **Una relación entre estas características y los genes que este individuo le hereda a sus hijos (que sean heredables).**

Estas variaciones en las características
provocan

✓ **la selección positiva**

o

† **la eliminación del individuo.**

El *ambiente y su presión en la sobrevivencia*
son las **causas de que ocurra este proceso de**
selección natural.

¿Qué hace la diferencia en su propuesta?

Los cambios en

Las VARIACIONES ocurren al AZAR

NO con una intención

solo permanecen si son seleccionados positivamente.

Así, pueden suceder dos resultados:

- Permanecen si se heredan como caracteres de ventajas
- **Desaparecen si son desventajas o en caso de no ser heredables.**